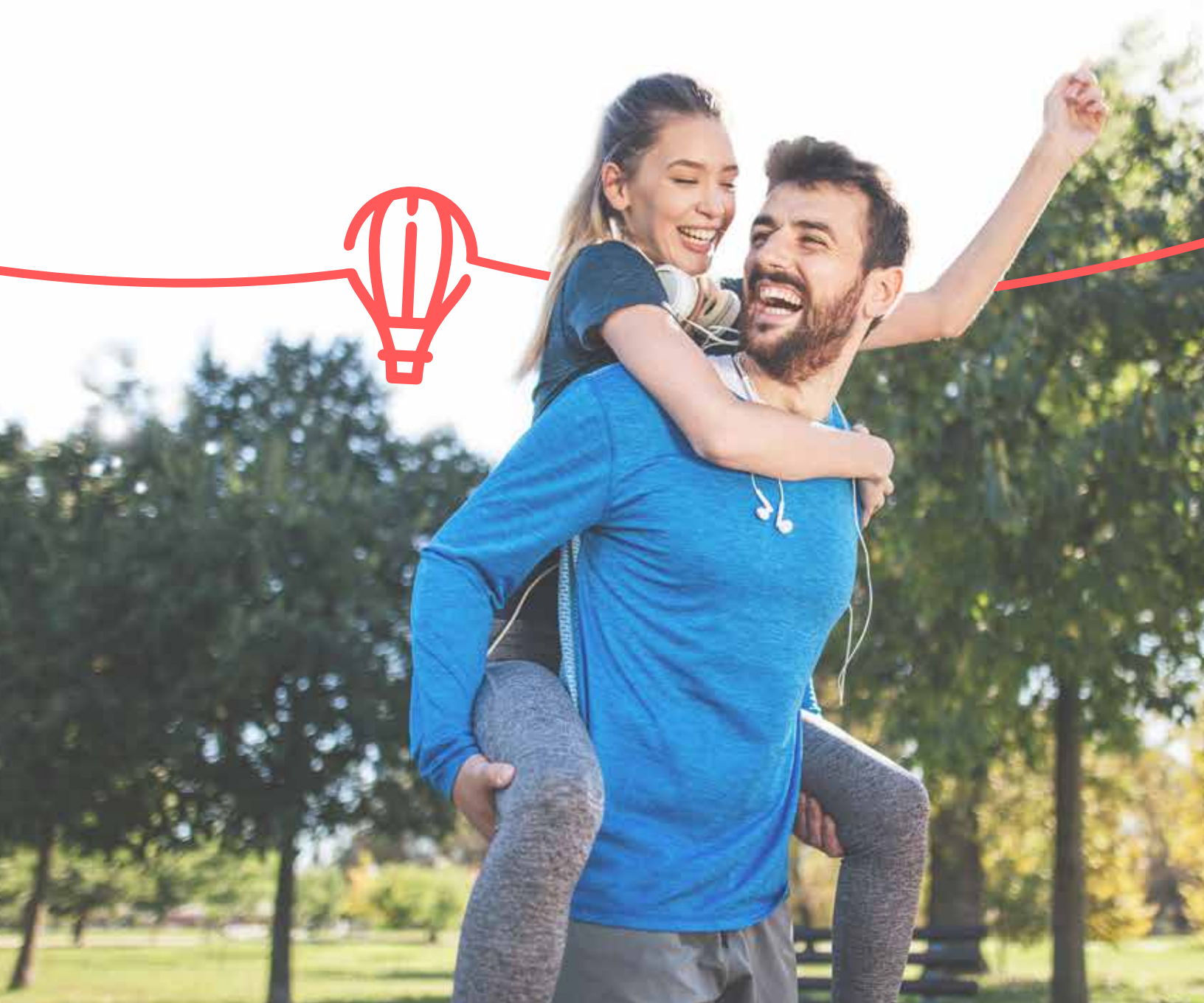


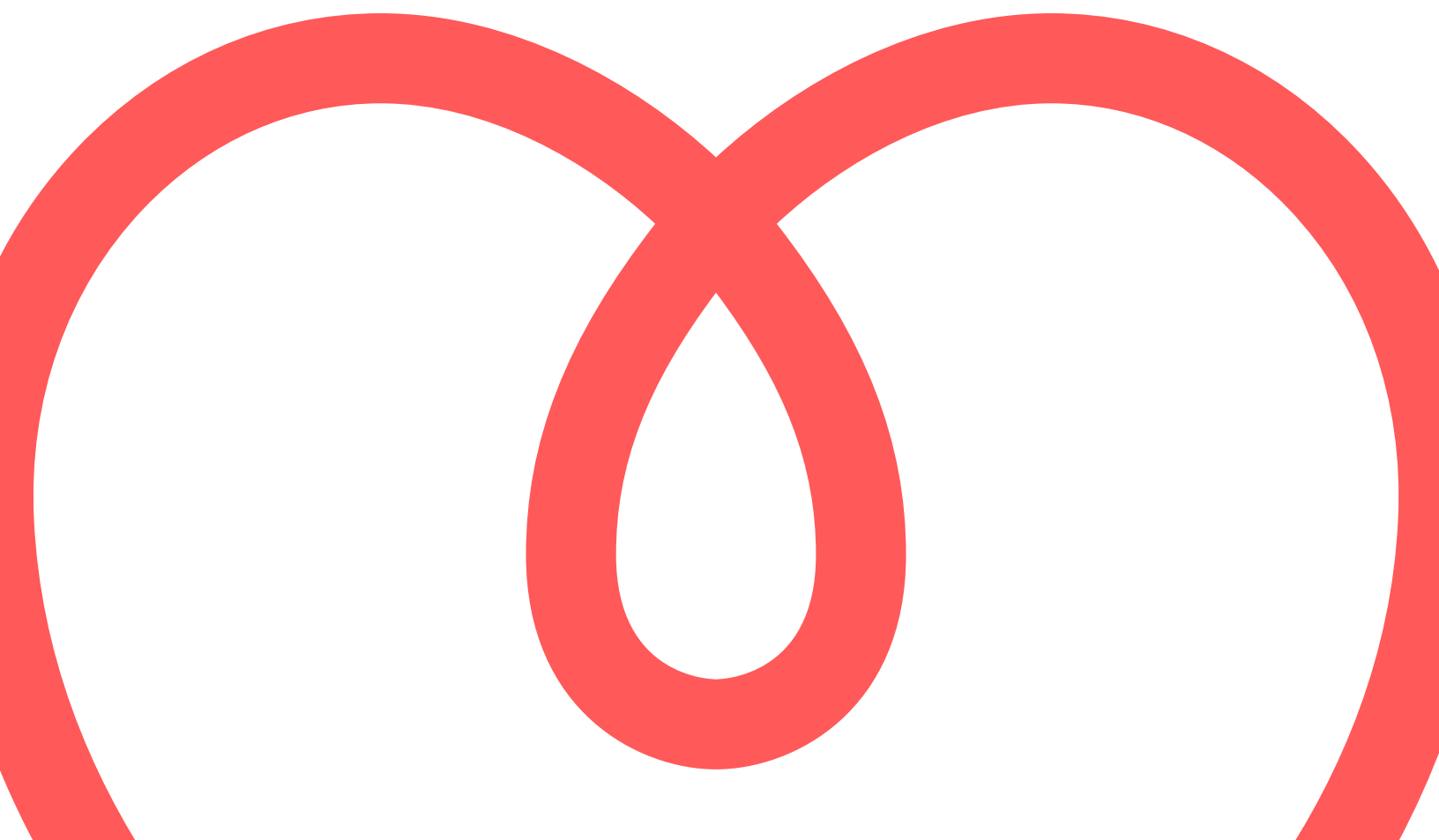
Humano
Seguros

Mi Salud Max





A través de los productos Mi Salud te brindamos protección integral con la red más amplia y prestigiosa del mercado, garantizándote acceso a múltiples coberturas y beneficios para que te sientas siempre seguro.

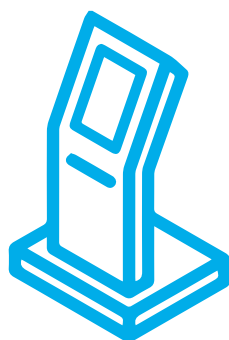


Nuestro compromiso es estar siempre cerca de ti, y lo hacemos poniéndote a tu alcance múltiples vías de atención que se adaptan a tus preferencias para información, solicitudes de autorización y reembolso, pagos y más.

Canales presenciales



21 **Sucursales**
a nivel nacional.



Kiosco Humano, una nueva modalidad de autoservicio para realizar tus autorizaciones de procedimientos médicos 24/7, de forma rápida y segura desde centros de salud.



Más de 40 **Stands de Servicio y Punto Humano** distribuidos en los principales centros de salud del país.

Canales no presenciales



Centro de Atención al Cliente, llamándonos al 809-476-3535 y 1-809-200-4903 (desde el interior sin cargos).



Oficina Virtual, nuestra sucursal online accediendo a humano.com.do



App Humano, todos los servicios desde tu celular, incluso tu carnet de seguro! Descárgala hoy desde tu tienda de aplicaciones.



Sarah, tu asistente virtual para consultar información de tu seguro desde Whatsapp en el 809-476-3536 y desde nuestro website.



Consulta Virtual, donde puedes consultar con médicos acreditados de nuestra red 24/7, a través de audio y videollamada desde tu computador en humano.com.do, y recibir diagnóstico, análisis de resultados y puedes hasta recibir una receta electrónica.



@humanoseguros



@seguroshumano



@grupohumano



Disfruta de las mejores **coberturas** en un solo plan de salud.

Max

Coberturas Ambulatorias

Dentro de la Red

Reembolso

Consultas Ambulatorias	Ilimitadas. Pago diferencia por consulta	80% (hasta RD\$2,000 por consulta)
Consultas Psicológicas y Psiquiátricas	80% LH* (25 por año)	80% (Hasta RD\$2,000 por consulta)
Laboratorios y Rayos X	85% (ilimitado)	80% LH*
Vacunas	80% (hasta los 10 años en centros afiliados)*	80% LH*
Procedimientos Ambulatorios	85% LH*	80% LH*
Terapias Físicas	80% LH* (20 por año)	80% LH*
Estudios Especiales	85% (ilimitado)	80% LH*
Emergencias	100% dentro de la red (80% en caso de urgencia médica)	80% LH*

Coberturas de Hospitalización

Dentro de la Red

Reembolso

Habitación**	100% (RD\$4,000 por día/ilimitado)	80% (hasta RD\$4,000 por día/ilimitado)
Medicinas en Internamiento	100% (ilimitado)	80% GR**
Sala de Cirugía	100% LH*	80% GR**
Anestesia y Material Gastable	100% LH*	80% GR**
Honorarios Médicos	100% LH*	80% GR**
Laboratorios y Rayos X	100% LH*	80% GR**
Estudios Especiales	100% LH*	80% GR**
Sala de Cuidados Intensivos	100% (ilimitado)	80% GR**

Coberturas de Maternidad

Dentro de la Red

Reembolso

Parto Normal	100% LH*	80% GR**
Cesárea	100% LH*	80% GR**
Honorarios Médicos	100% LH*	80% GR**
Niños Recién Nacidos	Hasta el límite por caso	80% GR**

Otras Coberturas

Dentro de la Red

Ambulancia Aérea Nacional	Alert Plus
Ambulancia Terrestre	Incluida
Enfermedades Mayores	RD\$50,000
Ultimos Gastos	RD\$50,000
Límite por caso	RD\$500,000

LH* = Listado de honorarios médicos

Las coberturas ilimitadas se incluyen en el cálculo del límite por caso.

El afiliado sólo podrá solicitar reembolso de los gastos incurridos en prestadores de servicios de salud no afiliados.

**Habitación = montos opcionales de RD\$5,000 y RD\$6,000



Te ofrecemos complementar tu plan, añadiendo las siguientes coberturas:



Planes de Salud Dental

Con nuestros planes de Salud Dental puedes acceder a una amplia gama de servicios y especialidades odontológicas que te permiten llevar un seguimiento integral de tu salud bucodental. Estos planes están disponibles a través de los principales prestadores a nivel nacional.

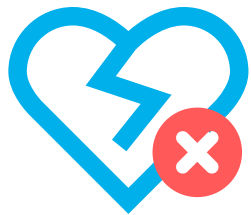
Opciones de cobertura: Dental Superior, Dental Royal, Dental Max y Dental Prime.



Enfermedades Mayores

Este seguro te brinda protección económica ante el diagnóstico de una enfermedad o condición de alto costo.

Opciones de Cobertura: RD\$100,000 ó RD\$200,000.



Catastrófico

Con un límite anual de hasta RD\$1,000,000 por persona, ofrecemos cobertura para gastos médicos mayores en centros de salud locales para los siguientes casos:

- Enfermedades neurológicas y neuroquirúrgicas, incluyendo accidentes cerebro vasculares.
- Cirugía cardíaca y angioplastia.
- Tratamiento de cáncer, incluyendo quimioterapia y radioterapia.
- Tratamiento médico quirúrgico para el paciente con trauma mayor (politraumatismo), incluyendo rehabilitación.
- Proceso séptico mayor.
- Quemaduras que requieran cuidados especiales.
- Trasplante de órganos: hígado, corazón, pulmón (doble / sencillo), páncreas, riñones, médula ósea (allogénica y autóloga). No incluye los gastos por donante de órganos.



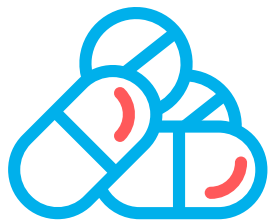
Seguro de Viajeros ¡Buen viaje!

¡Buen Viaje! hace de tus viajes una experiencia más segura y placentera, brindándote dos modalidades: en Dólares con cobertura anual y en Euros de acuerdo al número de días de tu viaje. Te ofrecemos atención las 24 horas en cualquier parte del mundo para servicios de:

- Asistencia médica por accidente o enfermedad, que incluye: Gastos por medicamentos (internamiento o ambulatorio), gastos odontológicos, gastos de hotel por convalecencia, gastos por estancia de acompañantes y repatriación.
- Traslados o evacuación médica.
- Asistencia legal.
- Asistencia en localización de equipaje.

Opciones de Cobertura:

Límite en Dólares de US\$10,000 o en Euros de €30,000.



Medicina Ambulatoria

Con esta cobertura puedes adquirir medicamentos en nuestra red de farmacias afiliadas con un límite por año contractual por persona.

Opciones de cobertura: Cobertura al 70% o al 80%, con un límite anual desde RD\$2,000 hasta RD\$30,000



Vida

Esta cobertura otorga protección económica a los beneficiarios o herederos legales del asegurado ante el fallecimiento de este a consecuencia de una enfermedad o accidente.

Opciones de Cobertura: Suma asegurada de RD\$100,000, RD\$300,000 ó RD\$500,000.



Últimos Gastos

Te ofrecemos la asistencia para gestionar todos los servicios funerarios que requieras, según el plan contratado, incluye:

- Servicios de Documentación y Comunicación: gestión de la documentación relacionada al deceso, notificación telefónica y publicación de esquila de prensa.
- Servicios Funerarios: Traslado de restos a nivel nacional, funeraria de su elección y capilla, ataúd, cosmetización, arreglo floral, servicios religiosos, libro de formas y recodatorios.
- Servicios de Inhumación: Cementerio de su elección, lápida, cremación, traslado en carroza fúnebre al cementerio y transporte para los familiares.

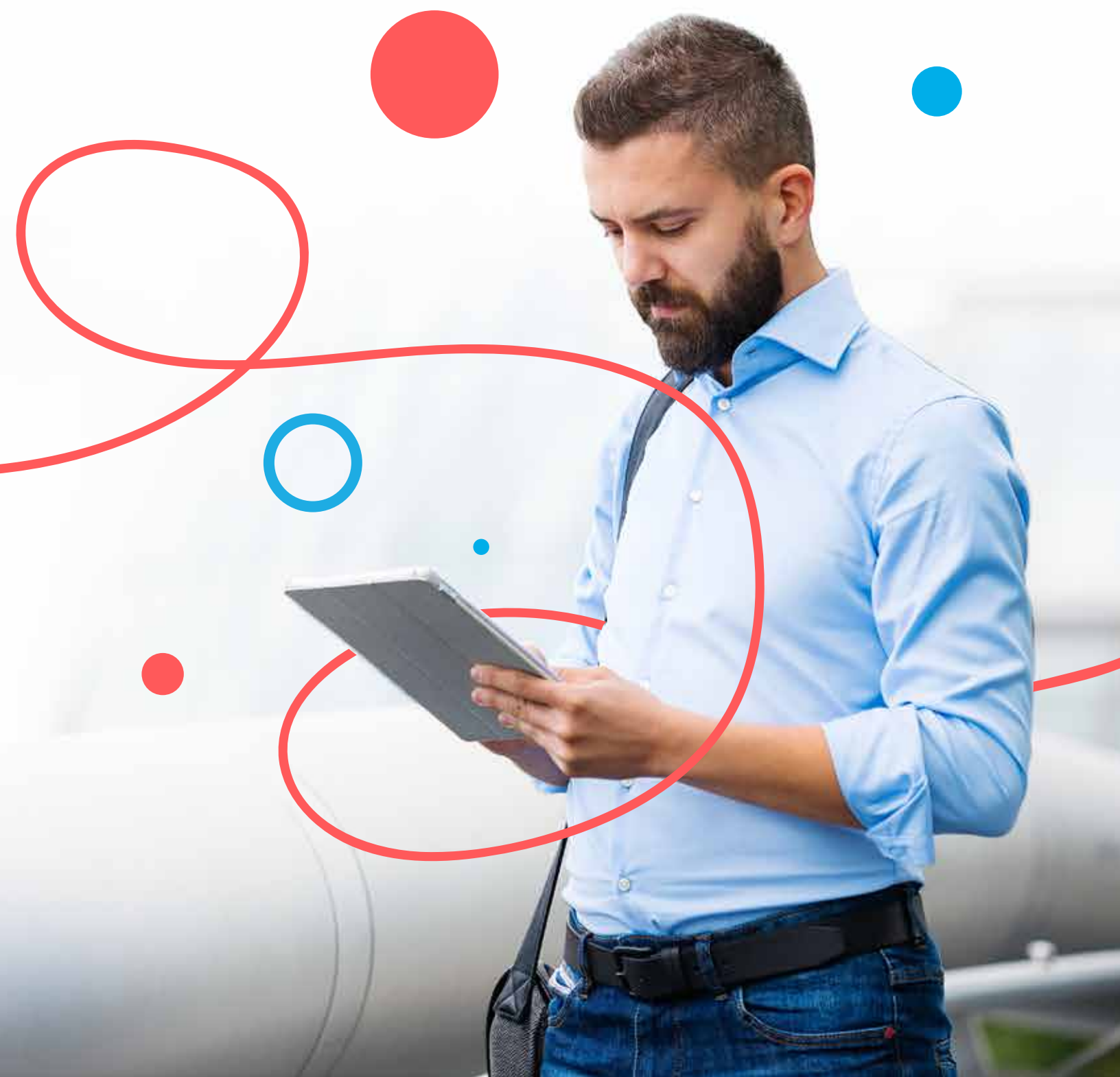
Opciones de cobertura: RD\$100,000, RD\$150,000 ó RD\$250,000.



Red de Prestadores

Ponemos a tu disposición la más amplia red de prestadores del país, compuesta por: Médicos, Centros Médicos, Centros de Diagnóstico, Laboratorios y Farmacias.

Para consultar nuestra red, visítanos en www.humano.com.do



Al formar parte de nuestra familia disfrutas de las ventajas de nuestros programas corporativos:



Con solo presentar tu carnet de asegurado obtienes atractivos descuentos en más de 80 establecimientos aliados a nivel nacional, para beneficios de Bienestar, Nutrición, Maternidad, Entretenimiento y Servicios. A través de nuestro programa de lealtad, además generas Sonrisas que puedes redimir por artículos promocionales o apoyar a más de 7 fundaciones de nuestro programa de Responsabilidad Social Humano de Corazón.

Conoce todos los aliados y sus ofertas en humanosonrisas.com



Nuestro programa de Responsabilidad Social ha brindado por más de 13 años apoyo a cientos de niñas y niños de escasos recursos con enfermedades de alto costo y complejidad, a través de nuestras fundaciones aliadas. Humano de Corazón es un puente de esperanza para llevar salud y alegría a los que llevan nuestro futuro.

Conoce más y súmate a nuestras iniciativas en humanodecorazon.com



Humano en Salud

Nuestra plataforma integral de educación y atención está dedicada a promover la salud de nuestros asegurados, acompañándolos en las distintas etapas de su vida para ayudarles a alcanzar sus metas de bienestar.



Te ofrecemos una amplia gama de productos diseñados para proteger lo que más te importa:



Mi Salud

Salud Local
Salud Internacional
Salud Indemnizatoria



Mi Vida

Vida
Accidentes Personales



Mi Auto

Premier | Full | Flex | Básico
Moto Básico



Mi Hogar

Múltiples soluciones a la medida para proteger tu hogar.



Mi Empresa

Completo portafolio de productos para asegurar tu empresa, sin importar su tamaño o actividad.



PDSS

Plan de Servicios de Salud (Seguridad Social) a través de Primera ARS.



Estamos cerca de ti...

Contamos con 20 oficinas de atención ubicadas en las principales provincias:

Santo Domingo
(Oficina Regional)
809-476-3570

Santiago
(Oficina Regional)
809-583-0411

La Vega
809-573-9219

La Romana
(Oficina Regional)
809-813-5837

John F. Kennedy
829-593-6077

Las Colinas
809-329-2450

Puerto Plata
809-970-1088

San Pedro
809-529-0019

Herrera
809-560-8402

Cotuí
809-240-0312

San Francisco
809-290-1772

Higüey
809-746-0916

Megacentro
809-593-4045

Bonao
809-296-3034

Moca
809-578-1123

Bávaro
809-468-4032

Villa Mella
809-741-2072

Nagua
809-584-1141

Mao
809-572-1219

Baní
809-522-2687

Llámanos a nuestro

Centro de Atención al Cliente,
al 809.476.3535 o al 1(809) 200.4903
desde el interior sin cargos,
las 24 horas, los 7 días de la semana.

@humanoseguros

@seguroshumano

www.humano.com.do