

**Humano**  
Seguros

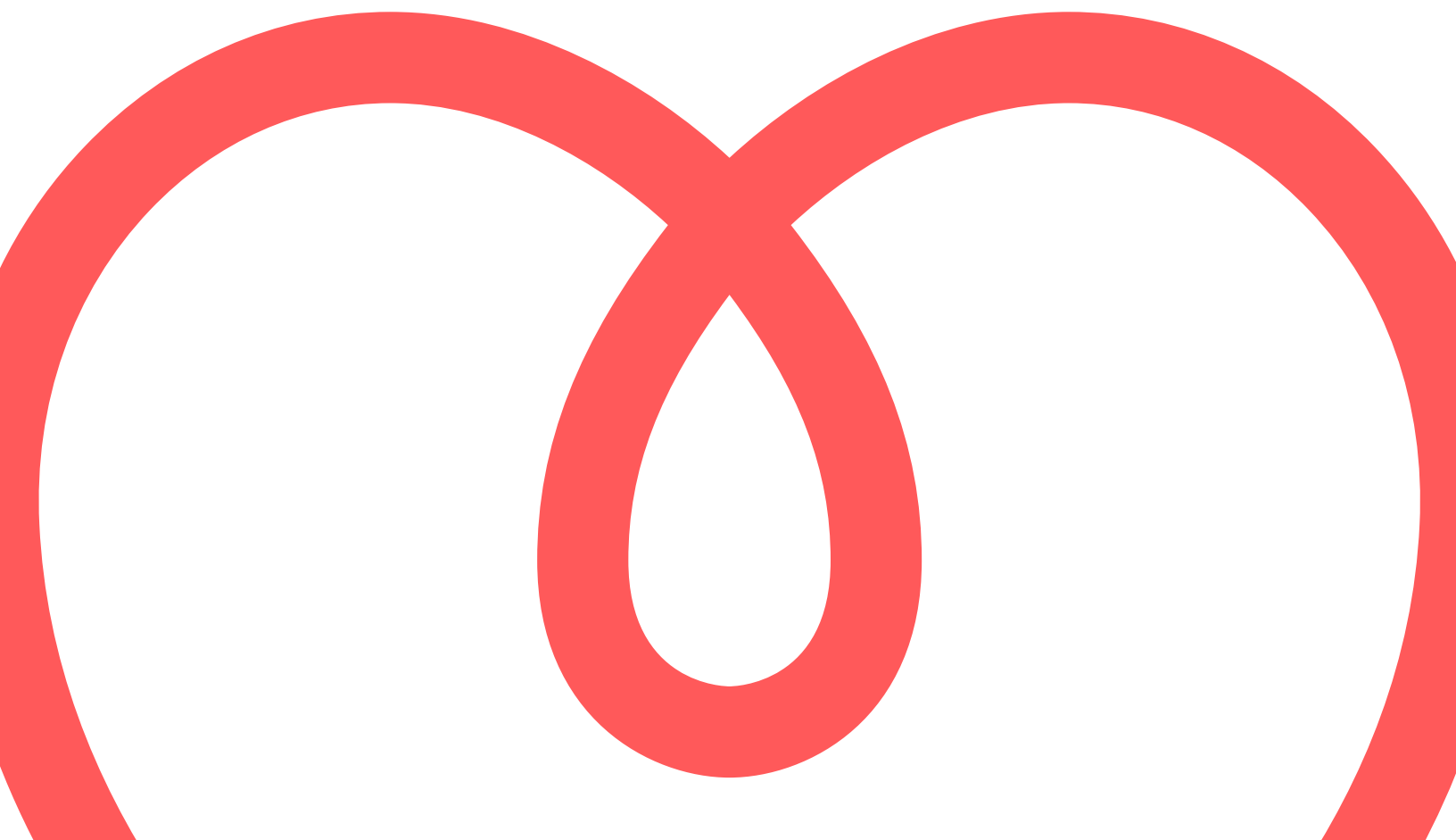
# Mi Salud Royal





# Mi Salud

A través de los productos Mi Salud te brindamos protección integral con la red más amplia y prestigiosa del mercado, garantizándote acceso a múltiples coberturas y beneficios para que te sientas siempre seguro.

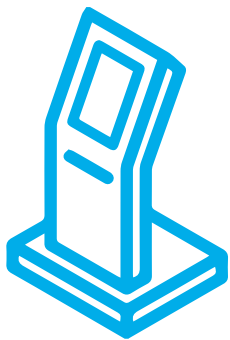


Nuestro compromiso es estar siempre cerca de ti, y lo hacemos poniéndote a tu alcance múltiples vías de atención que se adaptan a tus preferencias para información, solicitudes de autorización y reembolso, pagos y más.

## Canales presenciales



21 **Sucursales** a nivel nacional.



**Kiosco Humano**, una nueva modalidad de autoservicio para realizar tus autorizaciones de procedimientos médicos 24/7, de forma rápida y segura desde centros de salud.



Más de 40 **Stands de Servicio y Punto Humano** distribuidos en los principales centros de salud del país.

## Canales no presenciales



**Centro de Atención al Cliente**, llamándonos al 809-476-3535 y 1-809-200-4903 (desde el interior sin cargos).



**Oficina Virtual**, nuestra sucursal online accediendo a [humano.com.do](http://humano.com.do)



**App Humano**, todos los servicios desde tu celular, incluso tu carnet de seguro! Descárgala hoy desde tu tienda de aplicaciones.



**Sarah**, tu asistente virtual para consultar información de tu seguro desde Whatsapp en el 809-476-3536 y desde nuestro website.



**Consulta Virtual**, donde puedes consultar con médicos acreditados de nuestra red 24/7, a través de audio y videollamada desde tu computador en [humano.com.do](http://humano.com.do), y recibir diagnóstico, análisis de resultados y puedes hasta recibir una receta electrónica.



Disfruta de las mejores **coberturas** en un solo plan de salud.

**ROYAL**

### Coberturas Ambulatorias

### Dentro de la Red

Consultas Ambulatorias	Ilimitadas. Pago diferencia por consulta
Consultas Psicológicas y Psiquiátricas	80% LH* (25 por año)
Laboratorios y Rayos X	80% (ilimitado)
Vacunas	80% hasta los 10 años (en centros afiliados)*
Procedimientos Ambulatorios	80% LH* (ilimitado)
Terapias Físicas	80% LH* (20 por año)
Estudios Especiales	80% LH* (ilimitado)
Emergencias	100% dentro de la red (80% en caso de urgencia médica)

### Coberturas de Hospitalización

### Dentro de la Red

Habitación**	100% (RD\$3,000 por día/ilimitado)
Medicinas en Internamiento	100% (ilimitado)
Sala de Cirugía	100% LH*
Anestesia y Material Gastable	100% LH*
Honorarios Médicos	100% LH*
Laboratorios y Rayos X	100% LH*
Estudios Especiales	100% LH*
Sala de Cuidados Intensivos	100% (RD\$5,000 por día/ilimitado)

## Coberturas de Maternidad

## Dentro de la Red

Parto Normal	100% LH*
Cesárea	100% LH*
Honorarios Médicos	100% LH*
Niños Recién Nacidos	100% (hasta RD\$125,000)

## Otras Coberturas

## Dentro de la Red

Ambulancia Terrestre	Incluida
Enfermedades Mayores	RD\$50,000
Límite por caso	RD\$350,000

LH\* = Listado de honorarios médicos

Las coberturas ilimitadas se incluyen en el cálculo del límite por caso.

\*\*Habitación = montos opcionales de RD\$3,500 y RD\$3,800



**Te ofrecemos complementar tu plan, añadiendo las siguientes coberturas:**



## **Planes de Salud Dental**

Con nuestros planes de Salud Dental puedes acceder a una amplia gama de servicios y especialidades odontológicas que te permiten llevar un seguimiento integral de tu salud bucodental. Estos planes están disponibles a través de los principales prestadores a nivel nacional.

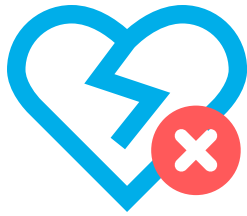
**Opciones de cobertura:** Dental Superior, Dental Royal, Dental Max y Dental Prime.



## **Enfermedades Mayores**

Este seguro te brinda protección económica ante el diagnóstico de una enfermedad o condición de alto costo.

**Opciones de Cobertura:** RD\$100,000 ó RD\$200,000.



## Catastrófico

Con un límite anual de hasta RD\$1,000,000 por persona, ofrecemos cobertura para gastos médicos mayores en centros de salud locales para los siguientes casos:

- Enfermedades neurológicas y neuroquirúrgicas, incluyendo accidentes cerebro vasculares.
- Cirugía cardíaca y angioplastia.
- Tratamiento de cáncer, incluyendo quimioterapia y radioterapia.
- Tratamiento médico quirúrgico para el paciente con trauma mayor (politraumatismo), incluyendo rehabilitación.
- Proceso séptico mayor.
- Quemaduras que requieran cuidados especiales.
- Trasplante de órganos: hígado, corazón, pulmón (doble / sencillo), páncreas, riñones, médula ósea (alógena y autóloga). No incluye los gastos por donante de órganos.



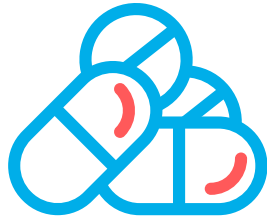
## Seguro de Viajeros ¡Buen viaje!

¡Buen Viaje! hace de tus viajes una experiencia más segura y placentera, brindándote dos modalidades: en Dólares con cobertura anual y en Euros de acuerdo al número de días de tu viaje. Te ofrecemos atención las 24 horas en cualquier parte del mundo para servicios de:

- Asistencia médica por accidente o enfermedad, que incluye: Gastos por medicamentos (internamiento o ambulatorio), gastos odontológicos, gastos de hotel por convalecencia, gastos por estancia de acompañantes y repatriación.
- Traslados o evacuación médica.
- Asistencia legal.
- Asistencia en localización de equipaje.

### Opciones de Cobertura:

Límite en Dólares de US\$10,000 o en Euros de €30,000.



## Medicina Ambulatoria

Con esta cobertura puedes adquirir medicamentos en nuestra red de farmacias afiliadas con un límite por año contractual por persona.

**Opciones de cobertura:** Cobertura al 70% o al 80%, con un límite anual desde RD\$2,000 hasta RD\$30,000



## Ambulancia Aérea Nacional

Cuando el tiempo es vital en una situación de salud, de forma opcional puedes contratar el servicio de ambulancia aérea para traslados dentro del territorio nacional con paramédicos altamente calificados.

**Opciones de Cobertura:** Plan Alert Plus y Plan Movi Alert.



## Vida

Esta cobertura otorga protección económica a los beneficiarios o herederos legales del asegurado ante el fallecimiento de este a consecuencia de una enfermedad o accidente.

**Opciones de Cobertura:** Suma asegurada de RD\$100,000, RD\$300,000 ó RD\$500,000.



## Últimos Gastos

Te ofrecemos la asistencia para gestionar todos los servicios funerarios que requieras, según el plan contratado, incluye:

- Servicios de Documentación y Comunicación: gestión de la documentación relacionada al deceso, notificación telefónica y publicación de esquila de prensa.
- Servicios Funerarios: Traslado de restos a nivel nacional, funeraria de su elección y capilla, ataúd, cosmetización, arreglo floral, servicios religiosos, libro de formas y recodatorios.
- Servicios de Inhumación: Cementerio de su elección, lápida, cremación, traslado en carroza fúnebre al cementerio y transporte para los familiares.

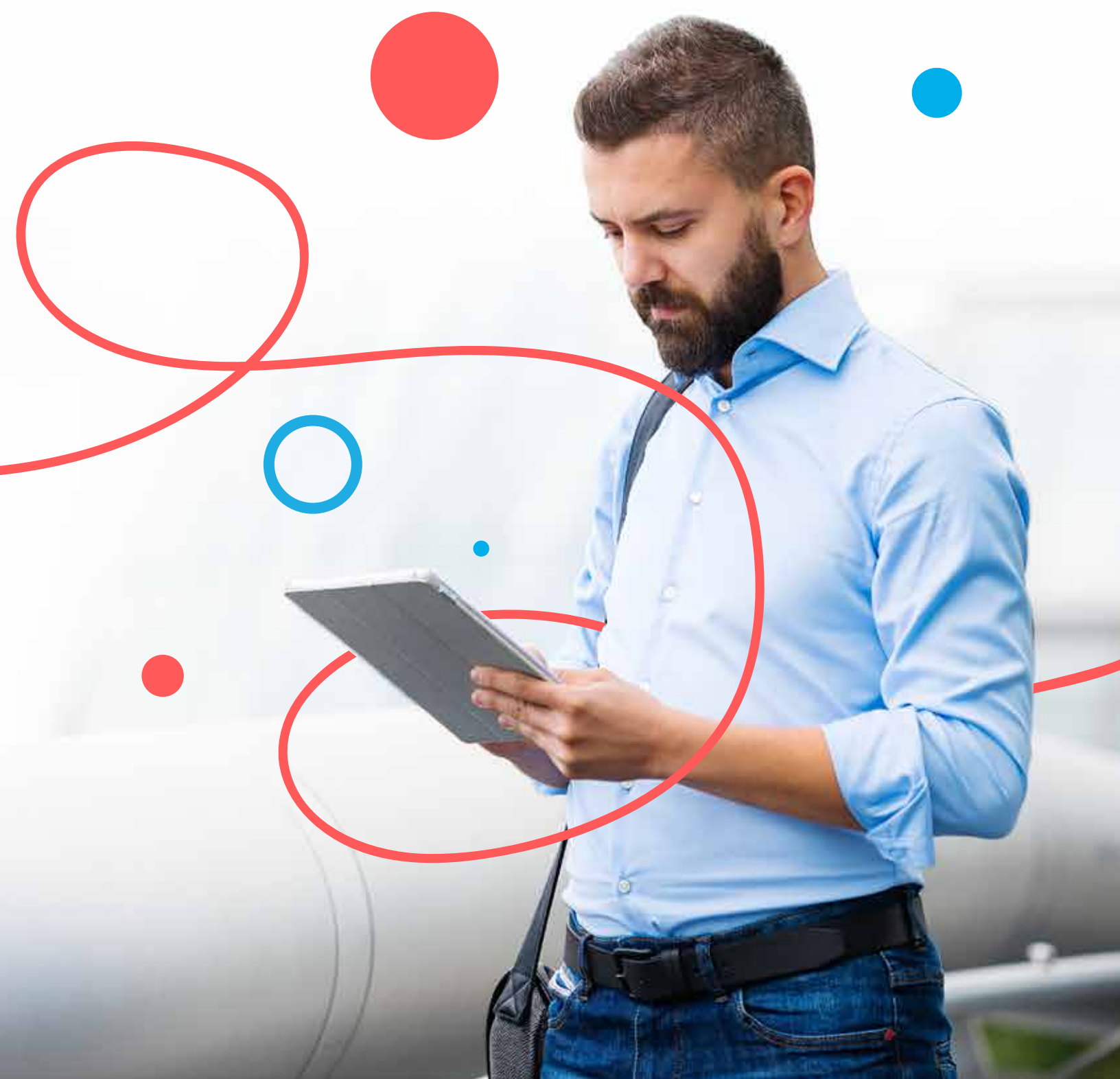
**Opciones de cobertura:** Suma asegurada de RD\$50,000, RD\$100,000, RD\$150,000 ó RD\$250,000.



# Red de Prestadores

Ponemos a tu disposición la más amplia red de prestadores del país, compuesta por: Médicos, Centros Médicos, Centros de Diagnóstico, Laboratorios y Farmacias.

Para consultar nuestra red, visítanos en [www.humano.com.do](http://www.humano.com.do)



## Al formar parte de nuestra familia disfrutas de las ventajas de nuestros programas corporativos:



Con solo presentar tu carnet de asegurado obtienes atractivos descuentos en más de 80 establecimientos aliados a nivel nacional, para beneficios de Bienestar, Nutrición, Maternidad, Entretenimiento y Servicios. A través de nuestro programa de lealtad, además generas Sonrisas que puedes redimir por artículos promocionales o apoyar a más de 7 fundaciones de nuestro programa de Responsabilidad Social Humano de Corazón.

**Conoce todos los aliados y sus ofertas en [humanosonrisas.com](http://humanosonrisas.com)**



Nuestro programa de Responsabilidad Social ha brindado por más de 13 años apoyo a cientos de niñas y niños de escasos recursos con enfermedades de alto costo y complejidad, a través de nuestras fundaciones aliadas. Humano de Corazón es un puente de esperanza para llevar salud y alegría a los que llevan nuestro futuro.

**Conoce más y súmate a nuestras iniciativas en [humanodecorazon.com](http://humanodecorazon.com)**



## Humano en Salud

Nuestra plataforma integral de educación y atención está dedicada a promover la salud de nuestros asegurados, acompañándolos en las distintas etapas de su vida para ayudarles a alcanzar sus metas de bienestar.



**Te ofrecemos una amplia gama de productos diseñados para proteger lo que más te importa:**



### **Mi Salud**

Salud Local  
Salud Internacional  
Salud Indemnizatoria



### **Mi Vida**

Vida  
Accidentes Personales



### **Mi Auto**

Premier | Full | Flex | Básico  
Moto Básico



### **Mi Hogar**

Múltiples soluciones a la medida para proteger tu hogar.



### **Mi Empresa**

Completo portafolio de productos para asegurar tu empresa, sin importar su tamaño o actividad.



### **PDSS**

Plan de Servicios de Salud (Seguridad Social) a través de Primera ARS.



# Estamos cerca de ti...

Contamos con 20 oficinas de atención ubicadas en las principales provincias:

Santo Domingo  
(Oficina Regional)  
809-476-3570

Santiago  
(Oficina Regional)  
809-583-0411

La Vega  
809-573-9219

La Romana  
(Oficina Regional)  
809-813-5837

John F. Kennedy  
829-593-6077

Las Colinas  
809-329-2450

Puerto Plata  
809-970-1088

San Pedro  
809-529-0019

Herrera  
809-560-8402

Cotuí  
809-240-0312

San Francisco  
809-290-1772

Higüey  
809-746-0916

Megacentro  
809-593-4045

Bonao  
809-296-3034

Moca  
809-578-1123

Bávaro  
809-468-4032

Villa Mella  
809-741-2072

Nagua  
809-584-1141

Mao  
809-572-1219

Baní  
809-522-2687

Llámanos a nuestro

**Centro de Atención al Cliente,**  
al 809.476.3535 o al 1(809) 200.4903  
desde el interior sin cargos,  
las 24 horas, los 7 días de la semana.

@humanoseguros

@seguroshumano

[www.humano.com.do](http://www.humano.com.do)